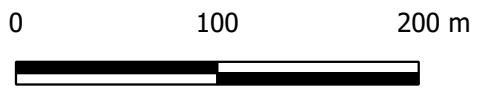


LEGENDA

- Limite amministrativo
 - Viabilità con potenziale trasporto di sostanze pericolose
 - Trasporto GPL r= 70 (letalità - raggio Fireball) rischio molto elevato
 - Trasporto GPL r=160 m (lesioni reversibili - 200 kJ/m2) rischio alto
 - X Cancelli
 - ↑ Vie di fuga
 - Edifici a rischio molto elevato
 - Edifici a rischio elevato
 - Strutture strategiche
- RISCHIO TRASPORTO SOSTANZE PERICOLOSE**
- Biblioteca
 - Carabinieri
 - Casa di riposo
 - Centro Civico
 - Chiesa
 - Insediamenti zootecnici
 - Municipio
 - Parcheggi
 - Parcheggio
 - Scuola dell'infanzia
 - Scuola primaria
 - Scuola secondaria
 - Sede Protezione Civile
 - Sede UCL
 - Supermercato
- Elementi sensibili**
- Albergo
 - Area mercato
 - Aree di attesa
 - Aree di emergenza
 - Aree parcheggio



Comune di
Viggiù
Provincia di Varese

Tav.
3.4a

Piano di emergenza comunale
D.G.R. VIII/4732 del 16/05/2007

Scenario rischio viabilistico: trasporto GPL

Allegata alla delibera di approvazione

Il tecnico

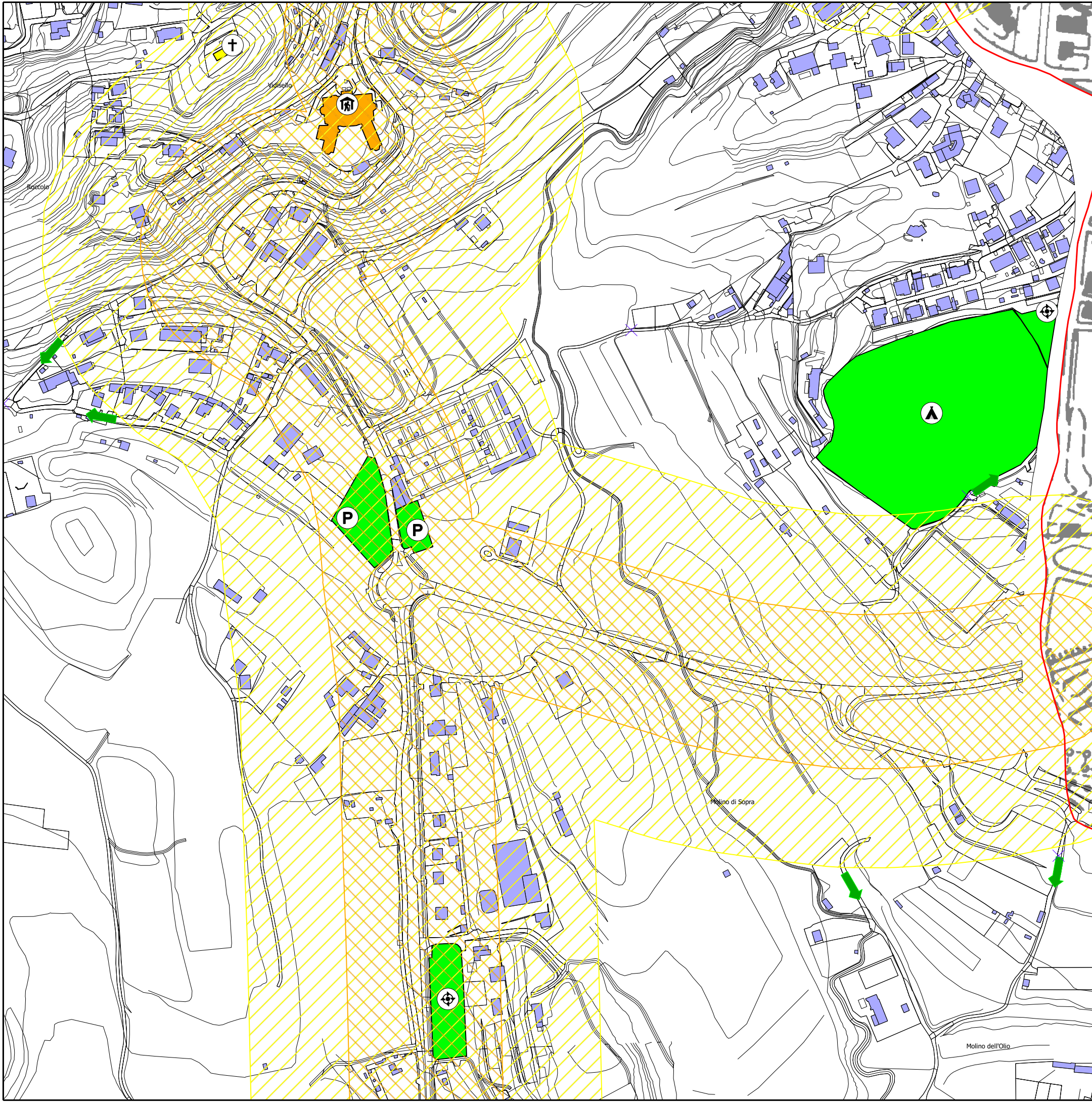
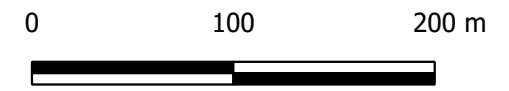


Il sindaco



LEGENDA

- Limite amministrativo
- Viabilità con potenziale trasporto di sostanze pericolose
- Trasporto GPL r= 70 (letalità - raggio Fireball) rischio molto elevato
- Trasporto GPL r=160 m (lesioni reversibili - 200 kJ/m2) rischio alto
- × Cancelli
- ↑ Vie di fuga
- Edifici a rischio molto elevato
- Edifici a rischio elevato
- Strutture strategiche
- Elementi sensibili**
- A Albergo
- M Area mercato
- A Aree di attesa
- A Aree di emergenza
- P Aree parcheggio
- B Biblioteca
- C Carabinieri
- R Casa di riposo
- C Centro Civico
- + Chiesa
- Z Insediamenti zootecnici
- M Municipio
- P Parcheggi
- P Parcheggio
- S Scuola dell'infanzia
- S Scuola primaria
- S Scuola secondaria
- P Sede Protezione Civile
- U Sede UCL
- S Supermercato



Comune di
Viggiù
Provincia di Varese

Tav.
3.4b

Piano di emergenza comunale
D.G.R. VIII/4732 del 16/05/2007

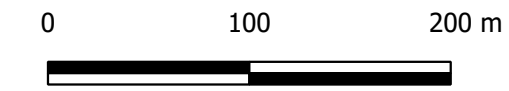
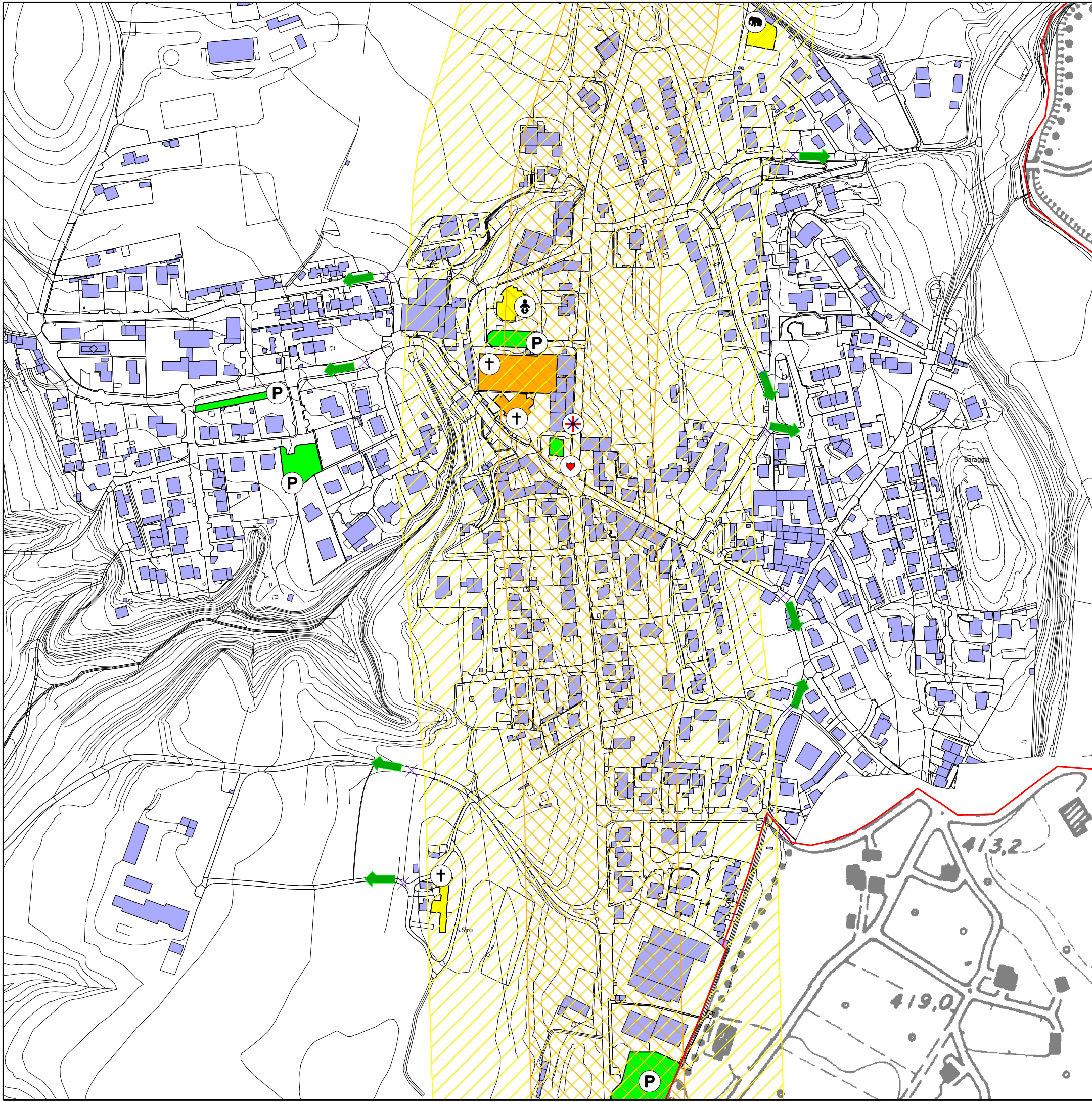
Scenario rischio viabilistico: trasporto GPL

Allegata alla delibera di approvazione

Il tecnico

Il sindaco





LEGENDA

- Limite amministrativo
 - Viabilità con potenziale trasporto di sostanze pericolose
 - Trasporto GPL r= 70 (letalità - raggio Fireball) rischio molto elevato
 - Trasporto GPL r=160 m (lesioni reversibili - 200 kJ/m2) rischio alto
 - × Cancelli
 - ↑ Vie di fuga
 - Edifici a rischio molto elevato
 - Edifici a rischio elevato
 - Strutture strategiche
- RISCHIO TRASPORTO SOSTANZE PERICOLOSE**
- Elementi sensibili**
- A Albergo
 - M Area mercato
 - A Aree di attesa
 - A Aree di emergenza
 - P Aree parcheggio
 - B Biblioteca
 - C Carabinieri
 - C Casa di riposo
 - C Centro Civico
 - C Chiesa
 - Z Insediamenti zootecnici
 - M Municipio
 - P Parcheggio
 - P Parcheggio
 - S Scuola dell'infanzia
 - S Scuola primaria
 - S Scuola secondaria
 - S Sede Protezione Civile
 - S Sede UCL
 - S Supermercato

Comune di
Viggiù
Provincia di Varese

Tav.
3.4c

Piano di emergenza comunale
D.G.R. VIII/4732 del 16/05/2007

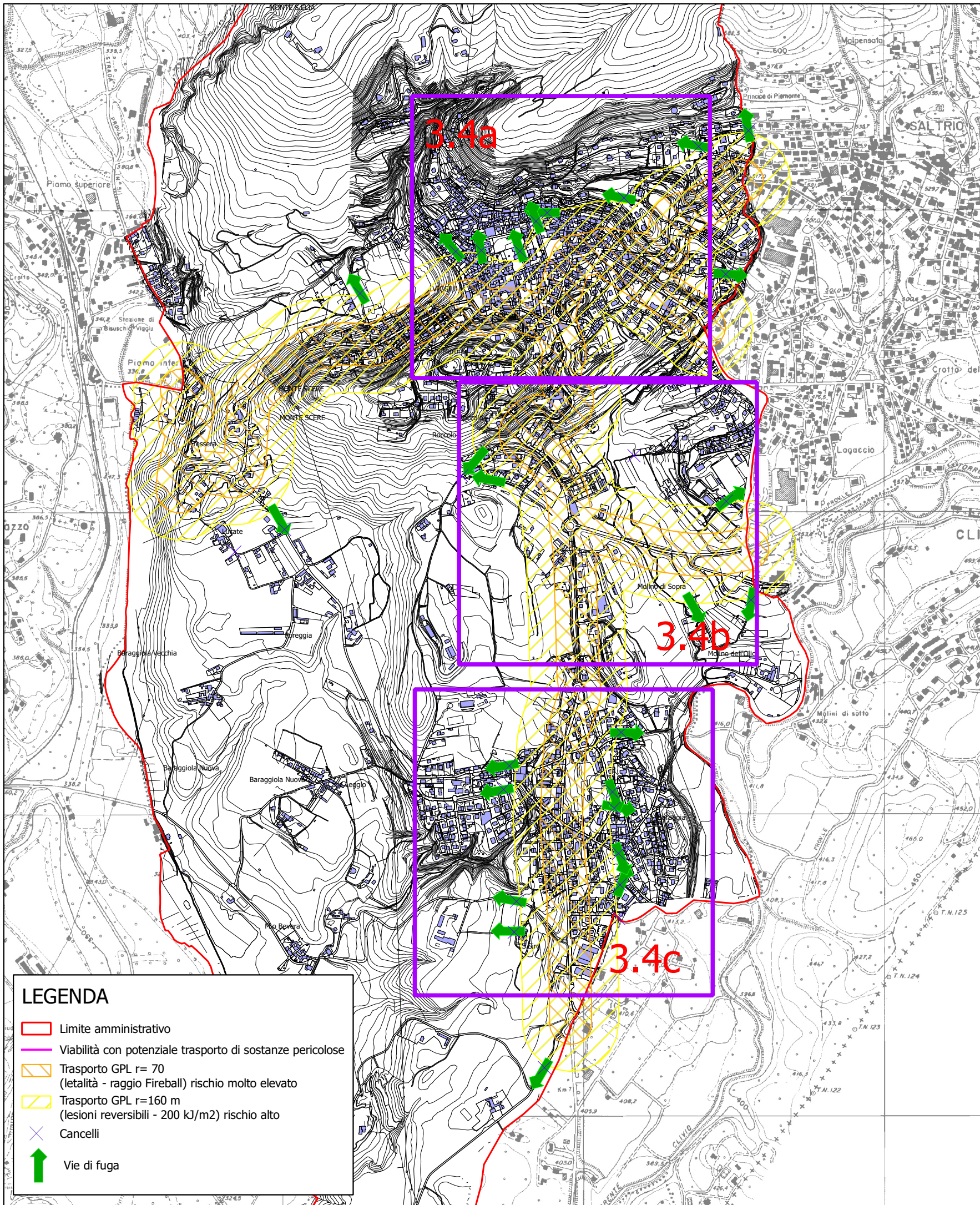
Scenario rischio viabilistico: trasporto GPL

Allegata alla delibera di approvazione

Il tecnico



Il sindaco



LEGENDA

- ▭ Limite amministrativo
- ▭ Viabilità con potenziale trasporto di sostanze pericolose
- ▭ Trasporto GPL r= 70 (letalità - raggio Fireball) rischio molto elevato
- ▭ Trasporto GPL r=160 m (lesioni reversibili - 200 kJ/m2) rischio alto
- × Cancelli
- ↑ Vie di fuga

RUBRICA DI EMERGENZA	
Sindaco	0332/483106 - 349/6406979
ROC	348/0854904
Comandante P.L.	345/6169936
Tecnico comunale	0332/487255
Responsabile P.C.	348/08.54.904
Regione Lombardia Protezione Civile	02 67652569 - 02 67652554 - 02 67658319
Regione Lombardia G.E.V.	02 67657010 - 02 67654530
Provincia di Varese Protezione Civile	0332/252005
Prefettura Varese	0332/801470 - 0332/801448
Questura Varese	0332/831303
Guardia Di Finanza Saltrio	0332/486162
Autorità di bacino	0521 2761
ARPA - Varese	0332/327751
ASL - Arcisate	0332/476220-221
Vigili del Fuoco - Varese	0332/285513
Carabinieri Viggiù	0332/486101
C.F.S. Arcisate	0332/470181
C.R.I. Arcisate	0332/470037
ANAS	02/582821
Provincia di Varese sett. viabilità	0332-252618

Procedure delle fasi fondamentali: (Rif: Relazione C1)

FASE DI EMERGENZA

SINDACO

- Avvisa il Comando provinciale dei VV.F. (la gestione dell'emergenza viene gestita successivamente dai VV.F.)
- Attiva soccorsi e volontari

UCL

- Organizza i dati a disposizione circoscrivendo e individuando le aree interessate

P.L.

- Effettua un sopralluogo atto a verificare la situazione
- Provvede alla gestione della viabilità della zona ed eventualmente diretta a monte il traffico verso percorsi alternativi
- Può rendersi necessario l'allontanamento dei presenti (conducenti dei veicoli bloccati sulla strada interessata), ovvero l'evacuazione, di persone presenti negli edifici più prossimi alla zona d'evento e potenzialmente più interessati dall'incendio e/o dalla nube tossica. In riferimento a una situazione come quella ipotizzata è generalmente più opportuna l'evacuazione piuttosto che il riparo al coperto.

Strutture per accoglienza

- Campo sportivo Comunale di Via Molino dell'Olio (Rif. Relazione B2)

Sedi operative

- Municipio di Via Roma 10 (Sede UCL)
- Caserma Carabinieri di Via Salvo d'Acquisto

Viabilità potenzialmente interessata

- SP9

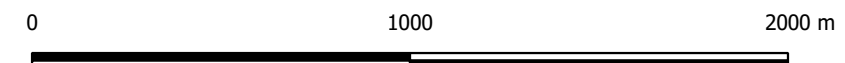
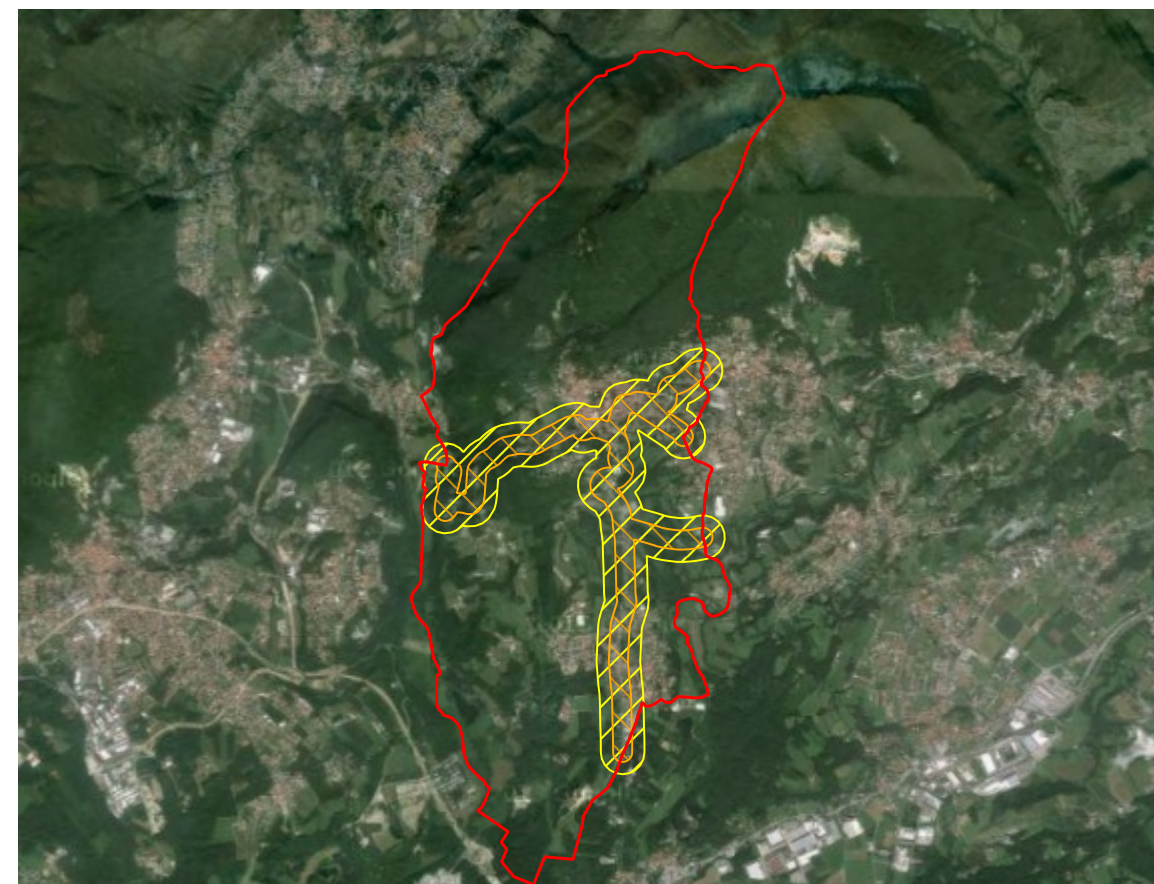


Tabella di sintesi (Rif. Relazione A)

Analisi	Aspetto analizzato	Descrizione		
		Cloro (Tav. 3.2)	Benzina (Tav. 3.3)	GPL (Tav. 3.4)
COSA	Tipologia evento	Rilascio sostanze pericolose e/o incendio a seguito di incidente stradale che coinvolge mezzi di trasporto di sostanza pericolose		
DOVE	Strutture interessate	Viabilità principale (SP 3)		
QUANDO	Evento scatenante ed analisi storica	Incidente stradale dovuto a molteplici cause ipotizzabili: <ul style="list-style-type: none"> • <i>Guasto meccanico</i> • <i>Avverse condizioni meteo</i> • <i>Errore umano</i> La ricerca storica di questi fenomeni sul territorio comunale non ha fornito dati in merito ad eventi significativi registrati.		
PERCHE'	Aspetti che concorrono al concretizzarsi dello scenario	Presenza di elementi sensibili, aree urbanizzate e infrastrutture ricadenti nelle aree di danno ipotizzato, secondo le indicazioni della Direttiva Grandi Rischi.		
QUANTO	Grado di coinvolgimento della popolazione e delle infrastrutture	CLORO <u>Diffusione atmosferica</u>	BENZINA <u>Rilascio diffuso in superficie</u>	GPL <u>Firewall da BLEVE</u>
		I ZONA DI DANNO (letalità) 110 m (LC50)	I ZONA DI DANNO (letalità) 35 m (12.5 kW/m ²)	I ZONA DI DANNO (letalità) 70 m (raggio FB)
		II ZONA DI DANNO (lesioni irreversibili) 500 M (IDLH)	II ZONA DI DANNO (lesioni irreversibili) 60 m (5 kW/m ²)	II ZONA DI DANNO (lesioni irreversibili) 160 m (200 kJ/m ²)
			III ZONA DI DANNO (lesioni reversibili) 70 m (3 kW/m ²)	III ZONA DI DANNO (lesioni reversibili) 200 m (125 kJ/m ²)
CHI INTERVIENE	Adetti alle operazioni di soccorso	Polizia Locale - Gruppo PC. Il Sindaco avvisa i Vigili del Fuoco.		
IN CHE MODO - CON QUALI MEZZI	Modalità di intervento	Il Sindaco avvisa il Comando provinciale dei VV.FF. ai quali spetta la successiva gestione dell'emergenza. La Polizia Locale, eventualmente supportata dal gruppo comunale di PC, provvede alla gestione della viabilità della zona ed eventualmente dirotta a monte il traffico verso percorsi alternativi.		

Inquadramento aerofoto



Legenda

- Limite amministrativo
- Viabilità con potenziale trasporto di sostanze pericolose
- Trasporto GPL r= 70 (letalità - raggio Fireball) rischio molto elevato
- Trasporto GPL r=160 m (lesioni reversibili - 200 kJ/m²) rischio alto